

**SURCOTEC**   
LABORATOIRE D'ANALYSES



**ANALYSES  
ENVIRONNEMENTALES**

# Laboratoire d'analyses environnementales

Spécialisé dans l'analyse des polluants, le laboratoire Surcotec vous accompagne dans vos demandes d'expertise depuis 20 ans. Accrédité ISO 17025 et reconnu par le COFRAC, notre laboratoire indépendant et neutre est renommé pour sa compétitivité, sa réactivité et son excellent sens du service client.

## VOS AVANTAGES :

- **PRIX** : dégressifs sur quantité. Négociation pour réponse aux appels d'offres.
- **DÉLAIS** : Envoi des rapports dans un délai court garanti – Urgences possibles sur demande – pas de tarif RUSH.
- **QUALITÉ** : Accréditation ISO 17025 reconnue par le COFRAC.
- **CENTRALISATION** : Laboratoire unique pour analyses AMIANTE - ENROBES - PCB - HAP - COV.
- **SERVICE CLIENT** : Assistance téléphonique de 6h à 19h avec 3 assistantes à votre disposition.
- **CONTRE-EXPERTISE** : Rapides et gratuites par le Dr. Limat, responsable technique du laboratoire.
- **LOGISTIQUE** : Service coursier en Rhône-Alpes / Compte Chronopost PRO à notre adresse postale.
- **ENVOI** : Sachets zip fournis.
- **DÉMATÉRIALISATION** : Envoi des résultats sur plateforme (Dropbox, ERP client, ...). Passerelle sur demande.

## HAP DANS LES MATÉRIAUX BITUMEUX - ENROBÉS

La quantification du taux de HAP est effectuée sur les enrobés routiers exempt d'amiante ou dans le cadre de la gestion des déchets. Après une préparation physico-chimique selon la norme NF EN 14346 et 15002, l'analyse des extraits est réalisée par GC-MS avec quantification des 16 HAP (NF EN 15527).

**Conditionnement** : minimum 100g / maximum 500g

**Délai** : 48h - 5 jours ouvrés suivant quantités



## AMIANTE DANS LES MATÉRIAUX BITUMINEUX - ENROBÉS

Les carottes peuvent comporter plusieurs couches. Chaque couche doit faire l'objet d'une analyse séparée. L'analyse est réalisée sur une fraction représentative de l'échantillon reçu selon la norme HSG 248 (ex-MDHS 77).

**Conditionnement** : sous forme de fragments ou par couche homogène. Minimum 100g / maximum 500g

**Délai** : 48h - 5 jours ouvrés suivant quantités

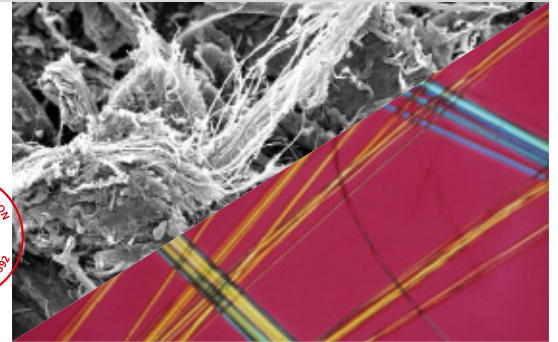


## AMIANTE DANS LES MATÉRIAUX DE CONSTRUCTION

Les échantillons sont préparés selon la norme HSG 248 (ex-MDHS 77) et analysés selon les parties appropriées des normes VDI 3866 (part 5) / HSG 248 / VDI 3492.

**Conditionnement :** ~1 cm<sup>3</sup>

**Délai :** 24h - 5 jours ouvrés suivant quantités



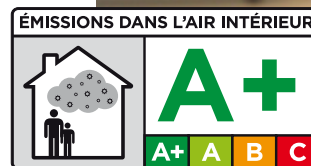
## QUALITÉ DE L'AIR (COV) – CAPTEUR COVA

La qualité de l'air intérieur est analysée à l'aide d'un capteur double, prêt à l'emploi, appelé COVA. Ce système passif unique permet de détecter les Composés Organiques Volatils (COV) et les Aldéhydes qui se cachent dans tout air intérieur et sur plus de 220 substances chimiques différentes.

**Conditionnement :** 1 kit de 2 capteurs prêts à l'emploi à utiliser ensemble

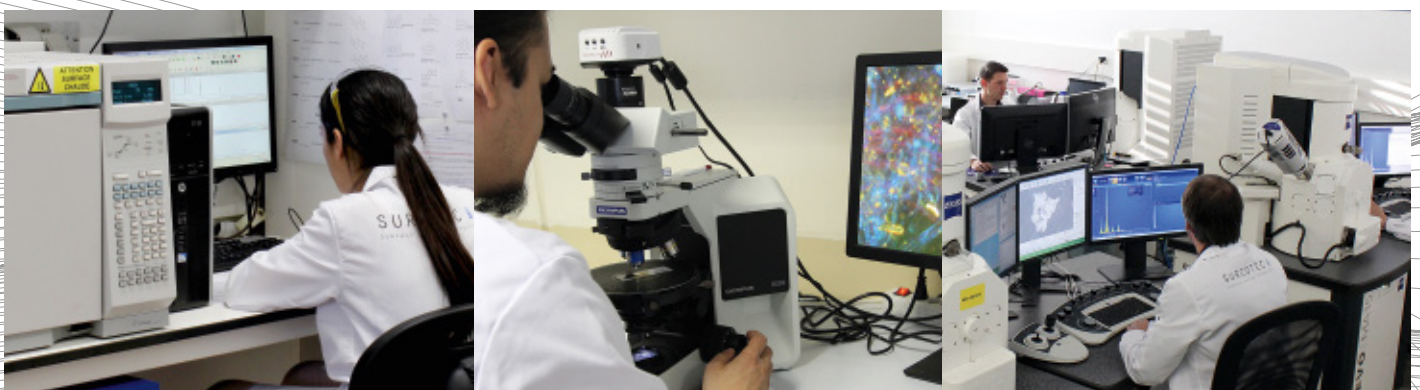
**Délai :** 7-10 jours ouvrés dès retour à Surcotec

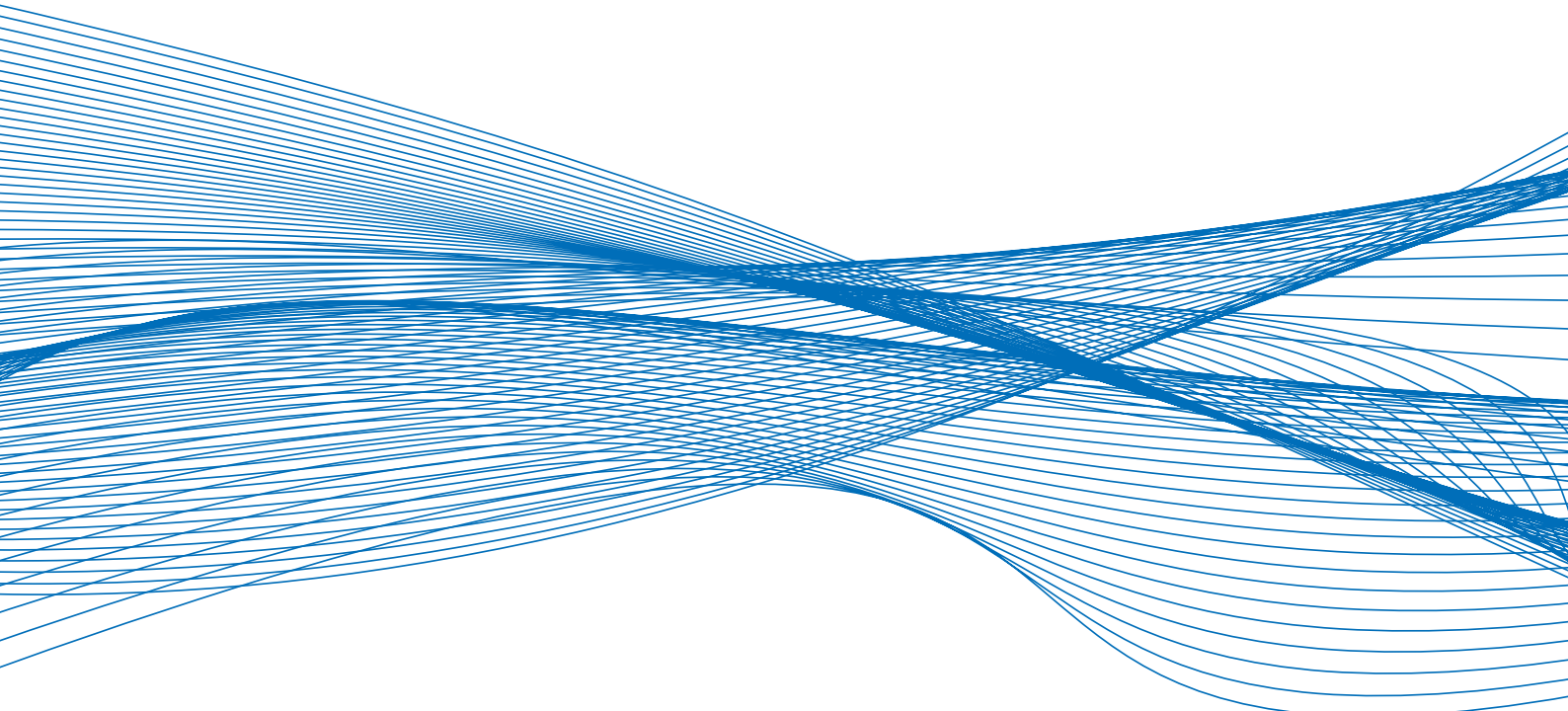
## SYSTÈME ACCRÉDITÉ ISO 17025



## ÉQUIPEMENT ET ÉQUIPE SPÉCIALISÉS

- ✓ 4x microscopes électroniques ZEISS avec sonde rayons-X (EDX)
- ✓ 3x microscopes optiques MOLP
- ✓ 1x GCMS Agilent avec 1x module automatique ASE
- ✓ 1 Docteur en Chimie EPFL
- ✓ 1 Ingénieur en Matériaux EPFL
- ✓ 8 techniciens de laboratoire (laborantins, ingénieurs, ...)
- ✓ 3 assistantes et 1 commercial dédié au laboratoire





**SURCOTEC**   
LABORATOIRE D'ANALYSES

**SURCOTEC SA**

Pont-du-Centenaire 109A  
1228 Plan-les-Ouates  
Genève / Suisse

T: +41 22 794 73 83

F: +41 22 794 73 60

labo@surcotec.ch

[www.labo-amiante.com](http://www.labo-amiante.com)  
[www.analyse-polluants.com](http://www.analyse-polluants.com)

